

Pulv - BW-BV

Pulv risateur tra n    faible volume avec ventilateur centrifuge

La machine irrigatrice BW-BV est une machine pr sentant un syst me   faible volume, fabriqu e avec un ventilateur centrifuge   double aspiration   vitesse unique, utilis e de 100   1000 l/h. Gr ce   son syst me de r gulation variable des l/h, il est possible de l'adapter en fonction des exigences de consommation de produits irrigu s. Gr ce   son syst me de ventilation, la machine a une uniformit  de couverture de 100% des deux c t s, avec un syst me   faible absorption de puissance. La machine est  quip e d'une pompe   haute pression qui, gr ce   son r ducteur de pression, est utilis e pour une pression  lev e et basse. Employ e pour l'irrigation de vergers et vignobles.



Equipements standards

- R servoir principal en fibre de verre, r servoir lavage du circuit et lavage des mains.
- Ventilateur centrifuge   double aspiration   mono-vitesse, avec friction en caoutchouc.
- Ch ssis et convoyeur en acier galvanis    chaud.
- Manom tre mont  sur la pompe.
- R gulateur de pression mont  sur la pompe.
- Commande   distance   levier unique du tracteur.
- Pompe   laiton, marque ANNOVI REVERBERI.
- Arc de protection avec pare-chocs.
- Kit d'aspiration de pesticides avec filtre d'aspiration externe et auto-remplissage.
- Syst me   faible volume avec r gulateur de puissance avec plage de r glage de 100   1000 l/h en acier inoxydable.
- Buses en "T".
- Agitateur interne.
- Barre de lumi re.
- Sans cardan.
- Timon fixe r glable en longueur.
- Roue de support r glables.
- Homologation routi re.








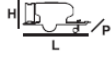

S.P. 240 delle Grotte Orientali - Km. 13,800 70018 Rutigliano (Bari), Italy

www.maggiosrl.com info@maggiosrl.com

France : **Gérard SEGUR** Tel : 06 86 65 16 15

E-mail : gerard.segur@gmail.com

- Ce produit est conforme aux règlements de la CE.
- Diffuseur d'air en acier à 180 °.
- Essieu en porte à faux avec réglage en largeur et en hauteur.
- Déflecteur de compensation de débit d'air.

Modèle						L/Mi n			M ₃ /H		
BW600BV	450 mm	12	1	6 m	BHS105	105L/ Mn	60/70 hp	600 L	55000	L265-P110- H110 cm	550 Kg
BW800BV	450 mm	12	1	6 m	BHS105	105L/ Mn	60/70 hp	800 L	55000	L275-P115- H116 cm	580 Kg
BW1000BV	450 mm	12	1	6 m	BHS105	105L/ Mn	70/80 hp	1000 L	55000	L290-P125- H125 cm	600 Kg

OPTIONS :

- 1a Timon auto-directionnel réglable (Maggio Steering). Homologue Italie
- 1b Timon auto-directionnel réglable (Maggio Steering). Non-homologue



- 2a Joint de cardan homocinétique T60-900
- 2b Joint de cardan homocinétique T40-900.



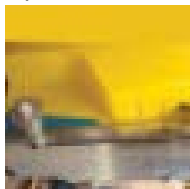
- 3a Joint de cardan T40-900.
- 3b Joint de cardan T50-900.



- 4 Supplément pour le système de levage hydraulique de l'essieu (système non homologué pour le trafic routier).



- 5 Tôle de protection inférieure du réservoir.



S.P. 240 delle Grotte Orientali - Km. 13,800 70018 Rutigliano (Bari), Italy

www.maggiosrl.com info@maggiosrl.com

France : **Gérard SEGUR** Tel : 06 86 65 16 15

E-mail : gerard.segur@gmail.com

- 6 Unité de commande M200 en laiton électrique à distance avec régulateur de pression sur le tracteur.



- 7 Unité de commande M200 en laiton électrique à distance avec régulateur de pression sur la machine.



- 8 Kit d'éclairage à LED pour les pulvérisations nocturnes.



- 9 Supplément pour le système de charge électrostatique. Le système permet d'améliorer la couverture du traitement.

